

# ENTREPRISE EXEMPLE

N° SIREN: 0123456789  
 Date de création: 07/12/1973  
 Forme Juridique: S.A.R.L.  
 Siège Social: Adresse 1  
 Adresse 2

Téléphone: 00 11 22 33 44  
 Fax: 00 55 66 77 88  
 Site web: [www.siteweb.com](http://www.siteweb.com)

Directeurs:  
 Directeur 1  
 Directeur 2

Comptes: Comptes sociaux

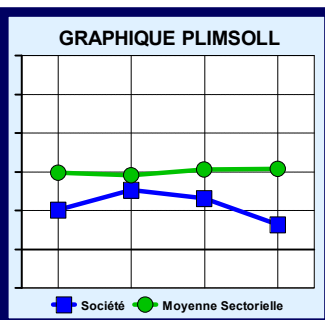
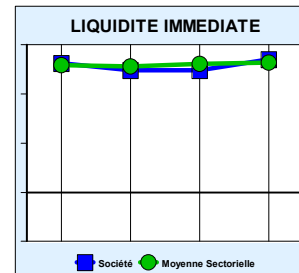
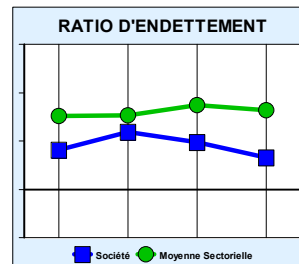
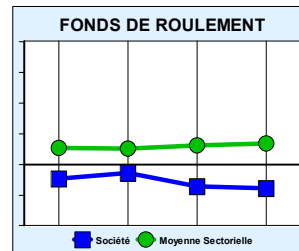
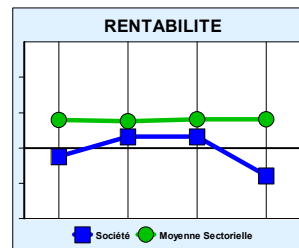
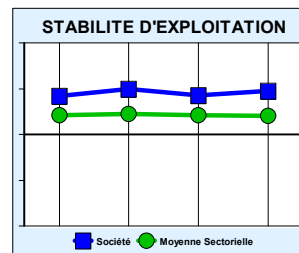
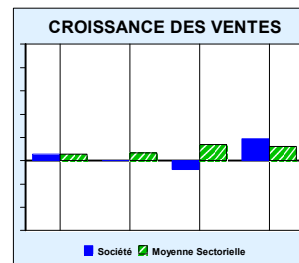
Objet: Commerce de gros de quincaillerie  
 Code NAF: 515H  
 Position: Négoce de fournitures industrielles, matériel de soudage, protection et outillage  
 Marché: National

Actionnaires:  
 Actionnaire 1  
 Actionnaire 2  
 Actionnaire 3

Filiales:  
 Filiale 1  
 Filiale 2  
 Filiale 3  
 Filiale 4

Cabinet d'Audit:  
 Non disponible

Date de clôture de l'ex.	30-Nov-07	30-Nov-08	30-Nov-09	30-Nov-10
Semaines	52	52	52	52
Chiffres en milliers d'euros	kEUR	kEUR	kEUR	kEUR
Chiffres d'affaires nets	12525	12548	12068	13220
Coût de rev. prods. vendus	7700	7507	6964	8692
Excédant brut d'exploit.	4825	5041	5104	4528
Valeur ajoutée	2358	2648	2489	1910
Bénéfice d'exploitation	257	584	467	-277
Amortissement	377	322	210	198
Autres prods. de gest. cour.	29	28	44	56
Total intérêts et ch. assimilées	86	83	82	113
Résultat cour. av. imp	-177	207	219	-532
Bénéfices non-distribués	-151	140	218	-339
Immobilisations corporelles	1359	1217	1243	1158
Immobilisations incorporelles	1128	1128	1128	1128
Immobilisations financières	681	864	1196	1030
Stocks	876	1017	872	902
Clients et comptes rattachés	2470	1722	2341	2418
Trésorerie	747	348	108	229
Total de l'actif disponible	4093	3087	3321	3549
Créanciers	1599	1004	1309	1417
Emprunts à court terme	0	0	0	0
Autres dettes ex. à c. terme	845	662	659	539
Total du passif exigible	2444	1666	1968	1956
Passif net ex. à c. terme	1649	1421	1353	1593
Capitaux propres	2926	3066	3284	2945
Total du capital emprunté	1883	1514	1635	1901
Autres capitaux employés	10	50	0	65
Total des capitaux engagés	4819	4630	4919	4911
Total des salaires en kEUR	2101	2064	2022	2187
Effectif des employés	53	45	46	46



CA ET PERFORMANCE DU MARCHÉ					SECTEUR
Croissance du chiffre d'affaires (%)	3	0	-4	10	1 ✓
Classement des ventes	28	33 (- 5)	31 (+ 2)	33 (- 2)	
<i>L'entreprise a augmenté ses ventes au-dessus de la moyenne du secteur sur le dernier exercice.</i>					
RENTABILITE					
EBE en % du CA	38.52	40.17	42.29	34.25	45.77 ×
RCAI en % du CA	-1.41	1.65	1.81	-4.02	2.32 ×
RCAI / Total de l'actif (%)	-2	3	3	-8	4 ×
RCAI / Capitaux propres (%)	-6	7	7	-18	17 ×
<i>Le résultat courant avant-impôts est négatif sur le dernier exercice.</i>					
PRODUCTIVITE SALARIALE					
CA / employé	236	279	262	287	240 ✓
RCAI / employé	-3	5	5	-12	7 ×
Salaires moyen / employé	40	46	44	48	40 ✓
<i>Le salaire moyen est élevé, bien supérieur à la moyenne du secteur.</i>					
INDICATEURS DE PERFORMANCES CLES					
Rotation des stocks	14	12	14	15	17 ×
Délais clients	72	50	71	67	61 ×
Délais fournisseurs	47	29	40	39	32 ×
Total des emprunts en % du CA	15	12	14	14	16 ✓
<i>Le total des emprunts en pourcentage des ventes a augmenté sur chacun des 2 derniers exercices.</i>					
NOTE FINANCIERE	MEDIOCRE	MEDIOCRE	MEDIOCRE	PREOCCUPANTE	